



KING BUSINESS COMPANY Sarl

Logistic • Construction • Consulting • Supply • Transport

PROFIL D'ENTREPRISE

“ *African emerging and hope
for the future.* ”





NOS SERVICES

- **LOGISTIQUE**
- **CONSULTANCE**
- **TRANSPORT DES BIENS**
- **GENIE CIVILE**
- **CONSTRUCTION**
- **FOURNITURE DES EQUIPEMENTS MINIERES**
- **FOURNITURE DES PRODUITS VIVRIERS**
- **SERVICE D'ÉLECTRICITÉ**
- **MAINTENANCE INDUSTRIEL ET DES
ENGINS LOURDS**

A PROPOS DE NOUS

KING BUSINESS COMPANY Sarl est une société de droits congolais spécialisée dans les domaines ci-après : **génie civil, construction, transport et logistique, maintenance, électricité, consultance** partout en Afrique et particulièrement sur toute l'étendue de la République Démocratique du Congo. Nous avons une considération pour la technologie moderne en concertation avec les avis de nos clients surtout les aspects des projets.

La société a une connaissance approfondie de toutes les facettes des industries agro-alimentaires, minières ; elle est par conséquent bien placée pour optimiser la planification, études et gestion globale de tous les contrats importants enfin de satisfaire les exigences de ses clients.

NOTRE VISION

1. Créer et opérer dans une charpente des affaires pour le développement de toute la région et rendre aux miniers les services des qualités pour le succès de nos entreprises;
2. Garder la bonne réputation d'une organisation professionnelle qui rend, produit et fournit les produits de qualités à temps et selon les attentes de nos clients;
3. Faire de KING BUSINESS COMPANY une société qui distribue et produit les produits vivriers sur toute l'étendue de l'Afrique.





NOS OBJECTIFS

En tant que société engagée dans le développement communautaire et désireuse de répondre aux défis auxquels celle-ci est confrontée, nous poursuivons les objectifs suivants :



Créer des richesses pour notre communauté et mains d'œuvres locales de qualités pour répondre aux besoins nous assignés;



Développer le financement local en vue d'une économie durable;



Offrir des opportunités d'emplois et promouvoir l'esprit d'entrepreneurial;



Faire de nous un pilier de développement dans nos domaines.

NOTRE PHILOSOPHIE

Comprendre notre mission, éthique, responsabilité social, stabilité financière, qualité et professionnalisme ainsi que l'honnêteté dans nos affaires vis-à-vis de nos clients et tout le staff. Nous nous basons sur les principes ci-après :

01

Valoriser nos clients quoi qu'il en soit;

02

Nous faisons une approche de tous les aspects de notre travail avec une intégrité très élevée;

03

Travailler avec une équipe bien professionnelle et expérimentée;

04

Nous continuons à relever le défi avec des méthodes bien précises et vigoureuses.

«Lorsque nous échouons cela n'est pas notre option, KBC est le seul choix quand nous commandons nos produits c'est avec une analyse particulière, nos opérations s'effectuent sans aucune ombre de doutes.»



RESSOURCE HUMAINE

Les ressources de la société sont dotées d'une compétence avérée ainsi elles sont bien formées ; l'équipe managériale est équipée des différentes expériences dans les domaines très variés tel que logistique, comptabilité, finance, technique etc.

Nous regorgeons à notre sein les personnels hautement qualifiés pour assumer chaque tâche pour un succès sans précédent.

SERVICE CLIENT

Nous avons toujours respecté nos clients en tant que société responsable, nous travaillons avec responsabilité pour satisfaire et trouver solution à la demande de nos clients enfin de trouver leur confiance et loyauté.



EQUIPE & ENVIRONNEMENT DE TRAVAIL

La santé et la sécurité au travail est sérieusement notre préoccupation et cela concerne chacun de nous ; chacun de personnel comprend sûrement la responsabilité de ce qui suit :

1. *Savoir observer les normes de sécurité établit par la société ainsi que sa politique organisationnelle;*
2. *Chacun de personnel est tenus à passer par le checking sanitaire après six mois ou encore après un travail dans un environnement dangereux;*
3. *Prendre toutes les mesures sécuritaires adaptées pour chaque projet entrepris;*
4. *La formation de personnel est permanente en matière sanitaire et sécuritaire avec les personnels qualifiés.*



NOS SERVICES

1. GÉNIE CIVIL

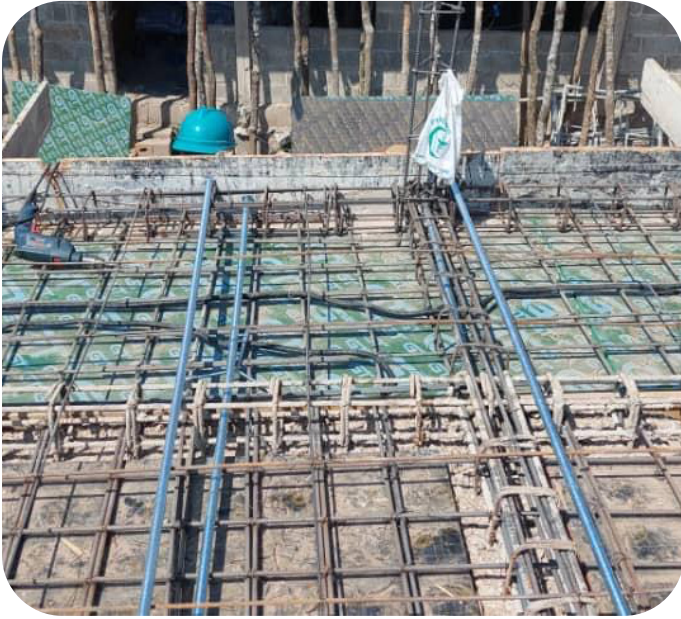
Notre expertise comprend la construction, rénovation, et entretien d'ouvrages d'art parmi lesquels:

- DES PONTS
- DES PISTES D'AÉROPORT
- DES INFRASTRUCTURES INDUSTRIELLES, MÉTALLIQUES, ÉLECTRIQUES, MINIÈRES, SPORTIVES, ETC.
- DES TRAVAUX DE LUTTE ANTI-EROSION
- DES LIGNES DE TRANSFERT DE FIBRES OPTIQUE
- DES TRAVAUX DE TERRASSEMENT POUR ENTREPRISES MINIÈRES
- PLATEFORMES LOGISTIQUES, GARE ET STATION
- ROUTES ET PASSERELLES.



2. CONSTRUCTION

- BÂTIMENTS RÉSIDENTIELS
- BÂTIMENTS COMMERCIAUX
- TERRASSEMENT
- BUREAUX
- HANGARS



3. MAINTENANCE

Avec une équipe des techniciens bien expérimentés, KBC est à mesure de vous offrir un service de qualité tout en respectant vos règles.



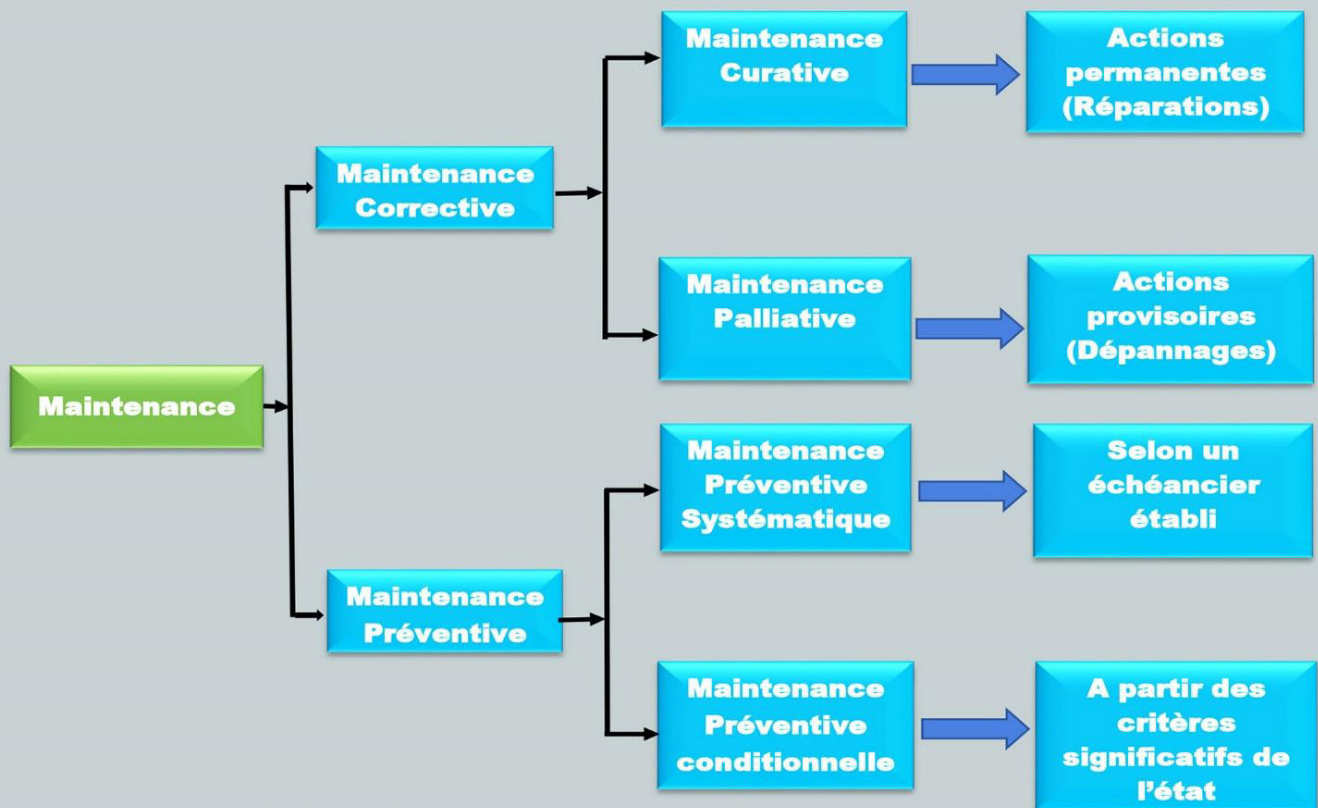
MAINTENANCE EN 7 ÉTAPES

L'objectif est de rétablir les systèmes qui sont tombés en pannes.

1. Détection et confirmation des défauts
2. Isolement des défauts
3. Diagnostic des défauts
4. Actions de maintenances correctives
5. Alignement et étalonnage
6. Nettoyage et lubrification
7. Vérification (test et observation)



DIFFÉRENTES CLASSES DE MAINTENANCE



Le maintien en bon état de fonctionnement des outils de production d'une entreprise dépend aussi de la qualité et de type de maintenance y apporter.

4. SOLUTION A LA TUYAUTERIE ET CANALISATION

Nous fournissons des solutions complètes de tuyauterie et de canalisation pour répondre aux besoins de votre projet, garantissant une efficacité et une fiabilité optimales.



5. ELECTRICITÉ

- FABRICATION ET MONTAGE DES CABINES ÉLECTRIQUES
- INSTALLATION DES CENTRALES SOLAIRES PHOTOVOLTAÏQUES
- FABRICATION ET MONTAGE DES ARMOIRES HYBRIDES PHOTOVOLTAÏQUES
- ÉLABORATION DES ÉTUDES DE PROBABILISTE ET FIABILISATION DES PROJETS ÉLECTRIQUES
- PRESTATION DES SERVICES EN NOUVELLE TECHNOLOGIE INFORMATISÉE ET SÉCURITÉ AVANCÉE
- FOURNITURES DES MATÉRIELS ET ÉQUIPEMENTS ÉLECTRIQUES
- TRANSPORT ÉLECTRIQUE ET INSTALLATIONS ÉLECTRIQUES



6. TRANSPORT ET LOGISTIQUE

Nous assurons le transport national et international de marchandises grâce à notre collaboration avec plusieurs entreprises partenaires situées en Afrique du Sud, en Namibie, en Zambie, en Tanzanie et en République Démocratique du Congo.

Ces partenariats nous permettent de disposer d'un parc de véhicules varié, incluant des camions frigorifiques, des trucks et d'autres types de véhicules spécialisés, garantissant un acheminement sécurisé et efficace de nos marchandises.

En outre, nous avons mis en place des équipes spécialisées dans les formalités douanières dans la plupart des pays où nous exerçons nos activités. Cela nous permet d'assurer un transport efficace et rapide de nos produits, tout en garantissant le respect des réglementations locales en matière d'importation et d'exportation.



7. FOURNITURES

BIENS ET SERVICES Marchands sont les produits, l'ensemble des biens matériels et immatériels appelés produits en comptabilité nationale et internationale, qui sont destinées à être commercialisées sur le marché.

En ce qui nous concernés nous avons une très large gammes des pièces, des matériels, équipements, intrants, lubrifiants et réactifs, etc.



Lubrifiants et Graisses

Calitex oil, Shell oil, Valvoline, Coulant



Pièces des engins lourds et locomotives

Caterpillar, Volvo, Sanny, JCB, Kamatsu, XCMG, ZOOMLION, Epiroc, HITACHI, DOOSAN.



Réactifs miniers et pièces des usines

Solvants, Alcools et Solutions tempons, Acides, Étalons, Hydroxydes et Indicateurs, Roulements, pinions, pompes et tuyaux.



Matériels et équipement des constructions

Asphalt plant, Bétonnière, Épandeuse, Mix plant..., Bitumes, Ciments, Tout types des fers et fers ronds

MATÉRIELS DE SÉCURITÉ

Nous fournissons du matériel de sécurité, incluant des tenues de travail, des équipements de protection individuelle (PPE), des bottes, des casques, des lunettes et des gants.



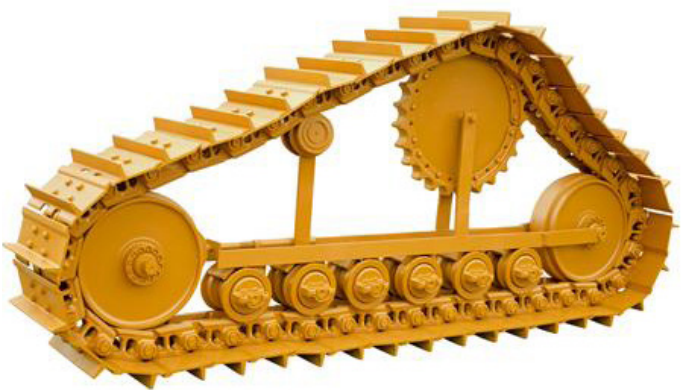
FOURNISSEUR PROFESSIONNEL DE MATÉRIEL MÉDICAL ET DE SOLUTIONS DE LABORATOIRE EN RDC.

Représentation commerciale et facilités d'investissement dans les équipements médicaux, les équipements de laboratoire et le monitoring.

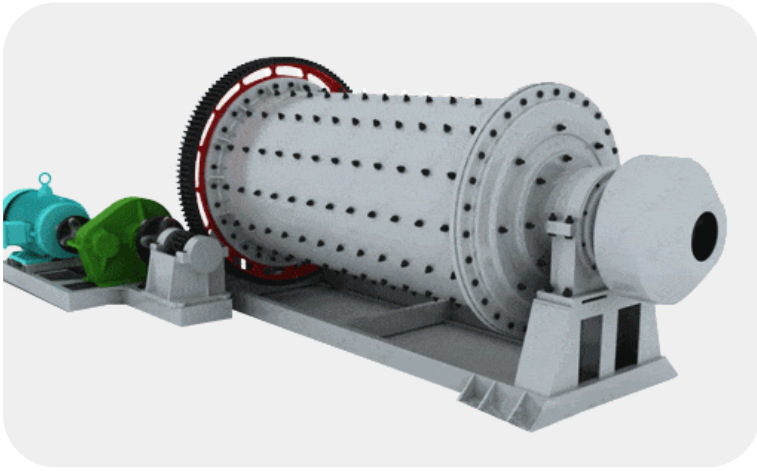
Nous facilitons l'achat et l'investissement en offrant des services de courtage spécialisés afin d'assurer des transactions fluides et rentables.



ENGINS DE MINE ET PIECES DE RECHANGES









ILS NOUS FONT CONFIANCE



LUOYANG WANGLI HEAVY
MACHINERY CO., LTD.



Société
Nationale
d'Electricité SA



KING BUSINESS COMPANY SARL

RCCM: CD/LSH/RCCM/20-B-00929 | **NIF:** A2150339Q

ID-NAT:05-F4300-N71242K



KING BUSINESS COMPANY SARL

RCCM: CD/LSH/RCCM/20-B-00929 | **NIF:** A2150339Q

ID-NAT: 05-F4300-N71242K

+243 997 985 777 | +243 854 420 452

kingbusinesscompany@gmail.com | infos@kingbusinesscompany.com

ADDRESSES:

12, Av. des cascades, Commune de Lubumbashi, Q/ Makomeno
05 avenue des iris, Q/bel air, C/kampemba, Lubumbashi.

WWW.KINGBUSINESSCOMPANY.COM